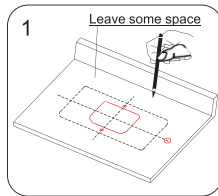


■ Component Detail

Parts description	Quantity	Illustration	Remarks
Console Lavatory (LW1734WH)	1 piece		
Mounting Bolt set (TX809LV5)	1 ST		
Installation Guide (Manual , Template)	1 ST		

Process of installation LAVATORY

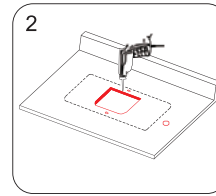


Position the template according to the installation place and mark the cutout for the lavatory.

Mark the mounting holes as shown.

Warning: Take into account the water faucet size when installing the lavatory.

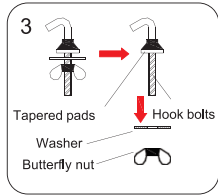
If the distance to the wall is too small, the drainage may be installed incorrectly or its function may be impaired.



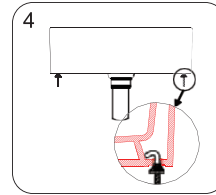
Drill the cutout around mounting holes, cut out the holes for the drain and the water tap.

WARNING: The outer contour serves only as a reference for the lavatory position.

Do not cut here. No liability is accepted for cutting errors.

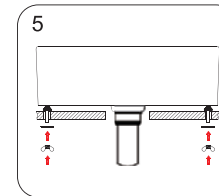


Remove washer and butterfly nut from hook bolts on the product, leaving only tapered pads on the hook bolts.

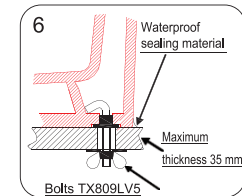


The hook bolts are placed on both sides through the mounting holes at the underside of the lavatory.

Align the tapered pads with the mounting holes.



After aligning with the mounting holes place the lavatory on the washstand and attach the lavatory as shown.

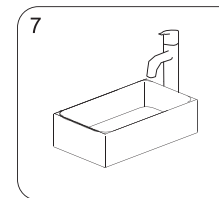


The washstand must be no more than 35 mm thick.

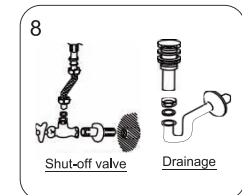
A thicker plate may affect the stability.

Once installed, seal all contact spots between lavatory and washstand and all edges with a waterproof sealing material.

Warning: No liability is accepted in case of using epoxy resins or applying too much sealing material.


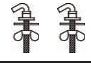



After the sealing material has hardened, the washstand can be installed as intended.

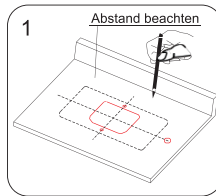


Connecting water and drainage pipes

■ Komponentendetail

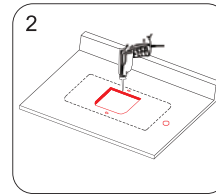
Teilebezeichnung	Menge	Abbildung	Anmerkungen
Konsolenwaschbecken (LW1734WH)	1 Stk.		
Montageschraubensatz (TX809LV5)	1 Satz		
Installationsanleitung (Anleitung, Schablone)	1 Satz		

Installationsverfahren WASHBECKEN



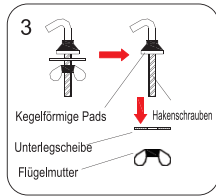
Die Schablone je nach Einbauart positionieren und den Ausschnitt für das Waschbecken anzeichnen. Montagelöcher wie dargestellt einzeichnen.

Warnung: Bei der Montage des Waschbeckens die Größe des Wasserhahns beachten. Bei zu geringem Wandabstand kann der Abfluss nicht korrekt installiert oder in seiner Funktion beeinträchtigt werden.

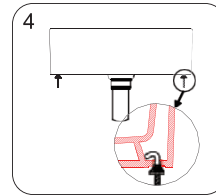


Um den Ausschnitt herum Montagelöcher bohren, Öffnungen für Abfluss und Wasserhahn schneiden.

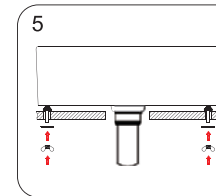
WARNUNG: Die äußere Kontur dient nur als Anhaltspunkt für die Waschbeckenposition. Hier nicht schneiden. Es wird keine Haftung für Verschnitt übernommen.



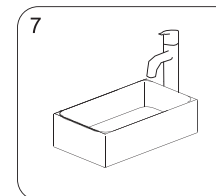
Von den Hakenschraubenschrauben am Produkt die Unterlegscheibe und die Flügelmutter entfernen, sodass nur die kegelförmigen Pads auf den Hakenschrauben verbleiben.



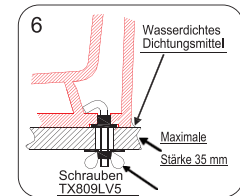
Die Hakenschrauben werden um die Montageöffnung an der Unterseite des Waschbeckens auf beiden Seiten verteilt. Kegelförmige Pads an den Montagelöchern ausrichten.



Nach Ausrichten an den Montagelöchern das Waschbecken auf den Waschtisch setzen und das Waschbecken wie gezeigt befestigen.



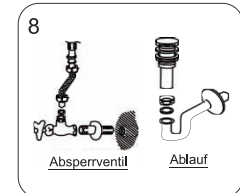
Sobald die Dichtmasse ausgehärtet ist, kann der Waschtisch bestimmungsgemäß installiert werden.



Der Waschtisch sollte höchstens 35 mm dick sein. Ist die Platte stärker, kann die Stabilität beeinträchtigt sein.

Nach dem Einbau mit wasserdichtem Silikon alle Kontaktstellen zwischen Waschbecken und Waschtisch sowie alle Kanten abdichten.

Warnung: Bei Verwendung von Epoxidharzen oder Auftragen von zu viel Dichtmasse wird keine Haftung übernommen.

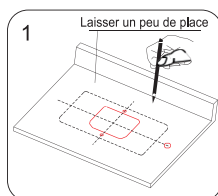


Anschließen von Wasser und Abwasser

■ Détails du composant

Noms des pièces	Quantité	Illustration	Remarques
Lavabo sur console (LW1734WH)	1 unité		
Jeu de boulons de montage (TX809LV5)	1 jeu		
Instructions de montage (manuel, modèle)	1 jeu		

Procédure d'installation du LAVABO

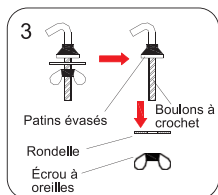


Selon l'endroit d'installation, installer le lavabo pour le positionnement en forme de feuille.

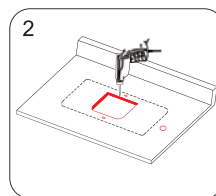
Tracer le contour du lavabo.

Les lavabos installés le long des contours en forme de feuille du lavabo avec trous de montage dessinés sur le plan

Avertissement : la position de montage du plan du lavabo doit tenir compte de la nécessité d'installer le robinet ; s'il est trop proche du mur, cela pourrait empêcher l'installation de la tige d'évacuation ou elle pourrait ne pas fonctionner correctement.

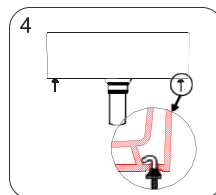


Retirez les boulons de l'intérieur du produit emballage rondelle et écrou à oreilles déposés, en ne laissant que les patins coniques sur les boulons à crochet.

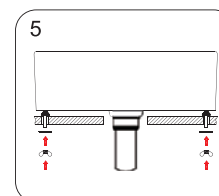


Les trous de montage sur le contour découpé du contour évacuations et robinet avec dimensions du plan correctement installé trous de montage du robinet

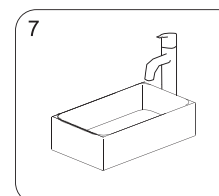
AVERTISSEMENT : nettoyez la ligne de contour extérieure uniquement comme emplacement de positionnement du lavabo ne coupez pas, les pertes de découpe dues à des erreurs annulent la responsabilité de mon entreprise.



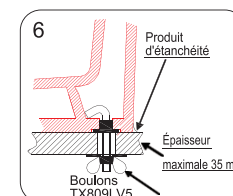
Les boulons à crochet ont été placés autour du trou de montage dans le fond des lavabos des deux côtés et réglez le sens du patin conique dans le sens correspondant aux trous de montage.



Le lavabo soigneusement relevé, ajoutez lentement le plan après avoir aligné les trous de montage pour boulon à crochet. En suivant la méthode illustrée dans le tableau le lavabo sera fixé

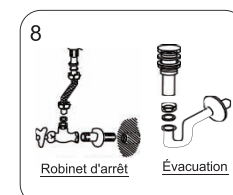


Une fois le matériau d'étanchéité durci, suivez les spécifications indiquées dans ces instructions pour installer le plan-vasque



L'épaisseur maximum du plan-vasque est de 35 mm. Un plan épais influencera la solidité de l'installation. Après installation, utiliser un produit d'étanchéité autour du bord des lavabos et des plans en contact

Avertissement : N'utilisez jamais de colle époxy ou au un autre matériau d'étanchéité, entraînant ainsi la responsabilité de l'entreprise

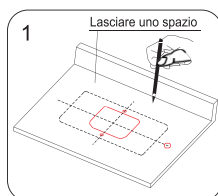


Tuyaux d'arrivée d'eau et d'évacuation

■ Dettaglio componenti

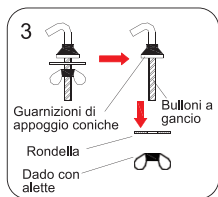
Nomi dei componenti	Quantità	Illustrazione	Note
Lavabo da semi incasso (LW1734WH)	1 pz.		
Set di bulloni di montaggio (TX809LV5)	1set		
Manuale di installazione (Manuale, dima)	1set		

Installazione del LAVABO

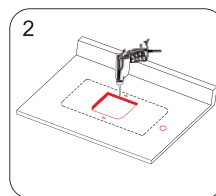


Secondo la posizione di installazione, posizionare il foglio; marcare i bordi del foglio per il contorno del lavabo con i fori di montaggio indicati nella figura

Attenzione: la posizione di montaggio del lavabo deve tenere in considerazione la necessità di installare il rubinetto, se è troppo vicino alla parete può essere impossibile installare il tubo di carico.

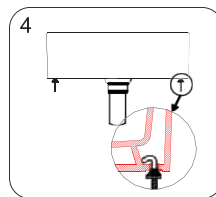


Estrarre i bulloni dalla confezione del prodotto, insieme alle rondelle e ai dadi con alette lasciando solo le guarnizioni di appoggio coniche sui bulloni a gancio.

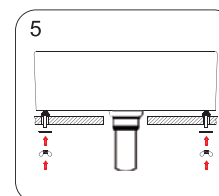


Fori di montaggio lungo il contorno, tagliare il contorno degli scarichi e del rubinetto con la dima posizionata correttamente, tagliare i fori di montaggio del rubinetto

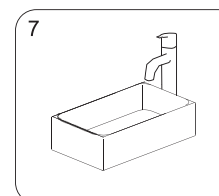
ATTENZIONE: il contorno esterno è solo per il posizionamento, non tagliare, l'azienda non si assume responsabilità per tagli erronei.



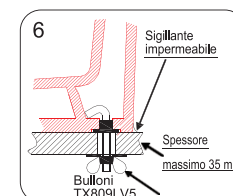
Inserire i bulloni a gancio nel foro di montaggio nella parte inferiore del lavabo su entrambi i lati e regolare la direzione delle guarnizioni di appoggio coniche in modo coerente con i fori di montaggio.



Appoggiare il lavabo sul piano e allineare i fori di montaggio con i bulloni a gancio, fissare il lavabo come mostrato nella figura

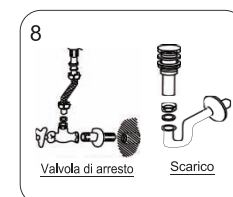


Quando il materiale di tenuta si asciuga, attenersi alle istruzioni nelle specifiche per installare il piano



Lo spessore massimo del piano deve essere di 35 mm, in caso contrario si compromette la tenuta dell'installazione. Dopo l'installazione utilizzare un sigillante impermeabile intorno al bordo del lavandino e sul piano a contatto con esso

Attenzione: Non utilizzare colla epossidica o materiale sigillante in eccesso, la società non si assume responsabilità



Tubi di collegamento di carico e scarico