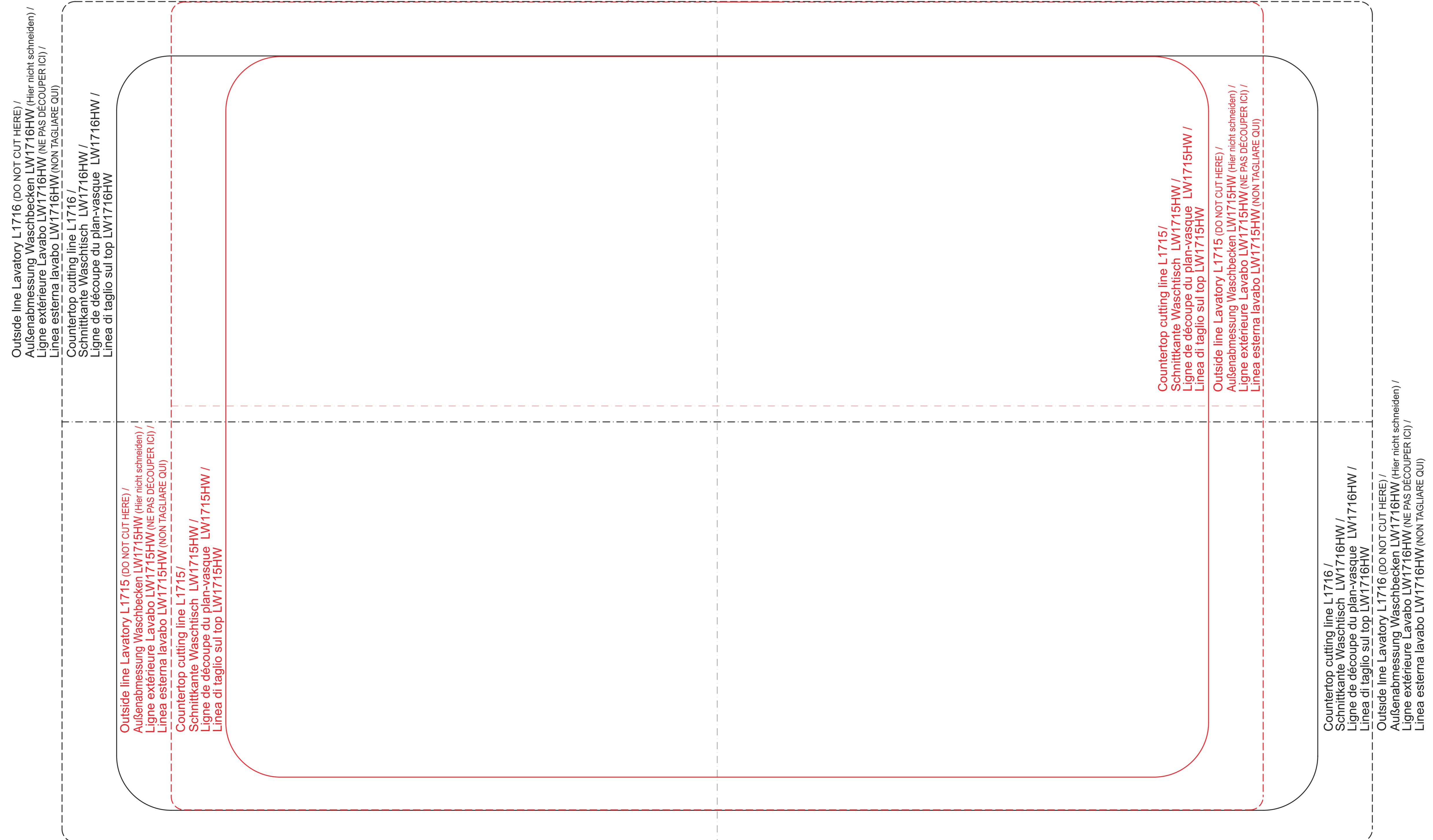


# TOTO

Lavatory Template for installation /  
Aufsatzwaschbecken Schablone für die Installation /  
Gabarit de lavabo pour le montage /  
Modello di lavabo per l'installazione

LW1715WH , LW1716WH

Standard wall (with other wall distances, the distance to the tap also differs) /  
Standardwandabstand (bei anderen Wandabständen weicht auch die Entfernung zum Wasserhahn ab) /  
Mur standard (si la distance par rapport au mur est différente, la distance par rapport au robinet diffère également) /  
Parete (se le distanze dalla parete sono differenti, varia anche la distanza dal rubinetto)



Note: Sinks are installed with a wall distance of 110mm.  
The customer can adjust this accordingly.  
In any case, ensure that there is sufficient freedom of movement for the tap /  
Hinweis: Waschbecken werden mit einem Wandabstand von 110mm montiert.  
Dieser kann vom Kunden entsprechend angepasst werden.  
In jedem Fall ist auf ausreichende Bewegungsfreiheit für den Wasserhahn zu beachten. /  
Remarque : Les lavabos sont installés à 110 mm du mur.  
Au besoin, le client peut apporter les ajustements nécessaires.  
Dans tous les cas, veuillez à garantir une liberté de mouvement suffisante pour le robinet /  
Nota: I lavandini sono montati con una distanza dalla parete di 110 mm.  
Il cliente può regolare questa distanza di conseguenza. In ogni caso,  
assicurarsi che vi sia sufficiente libertà di movimento per il rubinetto