

Nettoyage du WASHLET™

Veillez observer :

1. Un WASHLET™ est un appareil électronique. Il ne doit pas rester d'eau ou de produit nettoyant dans l'appareil et il ne doit pas pénétrer d'eau ou de vapeurs de nettoyage dans l'appareil (ceci peut endommager les pièces en plastique ou provoquer des dysfonctionnements).
 2. Évitez d'exercer une force de pression ou de traction excessive sur l'abattant ou la douchette (ceci peut provoquer des endommagements ou des dysfonctionnements).
 3. Par mesure de sécurité, mettez l'interrupteur sur « OFF » avant de nettoyer l'appareil (pour savoir comment éteindre le WASHLET™, veuillez consulter le mode d'emploi).
 4. Pour le nettoyage, veuillez utiliser exclusivement un chiffon doux, humidifié à l'eau. (ne PAS utiliser de papier hygiénique, de chiffons secs, de chiffons à microfibras, d'éponges ou de brosses qui risquent de rayer la surface. Ils peuvent également entraîner une charge électrostatique qui peut éventuellement causer des dysfonctionnements).
 5. Si l'appareil est très encrassé, vous pouvez utiliser en plus un chiffon humidifié avec un liquide vaisselle neutre dilué. Essuyez ensuite soigneusement avec un chiffon doux légèrement humide pour éliminer les restes de produit nettoyant.
-

Nettoyage de l'élément WASHLET™ (recommandé quotidiennement)

Nettoyez le WASHLET™ régulièrement ou dès que vous constatez des salissures. Éviter l'accumulation de saletés facilite le nettoyage.



1. Essuyez la surface du siège du WASHLET™ avec un chiffon doux légèrement humide, éventuellement avec un liquide vaisselle neutre.



2. Essuyez l'extérieur et l'intérieur de l'abattant du WASHLET™.



3. Essuyez également les côtés, l'arrière et la zone de contact entre le WASHLET™ et la céramique (dans la mesure du possible).

Nettoyage de la douchette du WASHLET™ (recommandé env. 1 fois par mois)



1. Faites sortir la douchette du WASHLET™ à l'aide de la télécommande pour la nettoyer.
(Cette opération peut varier en fonction du modèle. Pour savoir comment faire sortir la douchette du WASHLET™, veuillez consulter le mode d'emploi).
2. Essuyez la douchette avec un chiffon doux et humide. Si la douchette est très encrassée, vous pouvez utiliser en plus un liquide vaisselle neutre.
(Évitez d'exercer une force de pression ou de traction trop importante sur la douchette. Ceci peut provoquer des endommagements ou des dysfonctionnements.)
3. Faites rentrer la douchette derrière le clapet.

Nettoyage du filtre purificateur d'air (recommandé env. 1 fois par mois)

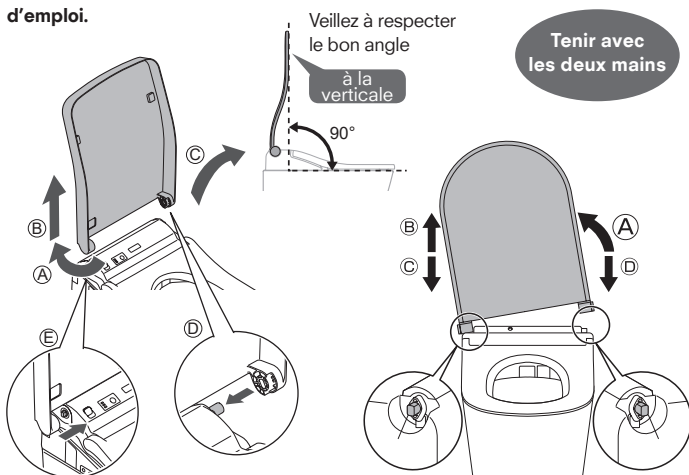
Dans la zone arrière du WASHLET™ se trouve un filtre purificateur d'air (pour savoir comment retirer le filtre, veuillez consulter le mode d'emploi).



1. Retirez le filtre purificateur d'air (filtre grossier) et brossez-le légèrement, par ex. à l'aide d'une brosse à dents.
2. Si le filtre est fortement encrassé, vous pouvez également le rincer avec de l'eau. Veillez à ce que le filtre soit entièrement sec avant de le replacer.

ATTENTION :
le démontage de l'abattant du WASHLET™ peut varier selon le modèle. Veuillez consulter le mode d'emploi.

Nettoyage de la surface entre l'élément WASHLET™ et l'abattant (recommandé env. 1 fois par mois)



1. Démontez l'abattant du WASHLET™ (pour savoir comment démonter l'abattant du WASHLET™, veuillez consulter le mode d'emploi).
2. Nettoyez la zone située entre l'abattant du WASHLET™ et l'élément WASHLET™ avec un chiffon doux légèrement humide, éventuellement avec un liquide vaisselle neutre ou à l'aide d'un coton-tige.
3. Remplacez l'abattant du WASHLET™ correctement.

Nettoyage de la zone située entre le WASHLET™ et la céramique WC en soulevant légèrement (recommandé env. 1 fois par mois)

Vous pouvez démonter l'élément WASHLET™ pour nettoyer le dessus de la céramique WC et le dessous de l'élément WASHLET™.



1. Appuyez sur le bouton pour retirer l'élément WASHLET™ et soulevez-le légèrement. (pour savoir comment démonter l'élément WASHLET™, veuillez consulter le mode d'emploi).



2. Nettoyez la zone avec un chiffon doux légèrement humidifié avec un liquide vaisselle neutre. Essuyez ensuite soigneusement avec un chiffon doux légèrement humide pour éliminer les restes de produit nettoyant.
3. Remplacez l'élément WASHLET™ correctement. Veillez à ce que le câble de raccordement à l'eau et l'électricité ne soit pas plié.