

# TOTO

To installation contractors / Für Installateure / Aux prestataires d'installation  
Per gli installatori / Рекомендации специалистам по установке / 致安装人员



**WARNING / ACHTUNG / AVERTISSEMENT**  
**PERICOLO / ОСТОРОЖНО / 警告**

Do not dismount and mount the main unit while power is on or water is flowing to the main unit. (Otherwise, electric shock or trouble may occur.)

Bei eingeschalteter Stromversorgung oder Wasserzufuhr ist das Montieren oder Abmontieren des Aufsatzes unbedingt zu unterlassen. (Andernfalls drohen Stromschläge oder Störungen.)

Ne démontez pas et ne montez pas l'unité principale alors que l'alimentation électrique est sous tension ou alors que de l'eau s'écoule dans l'unité principale. (Sinon des décharges électriques ou des problèmes peuvent s'ensuivre.)

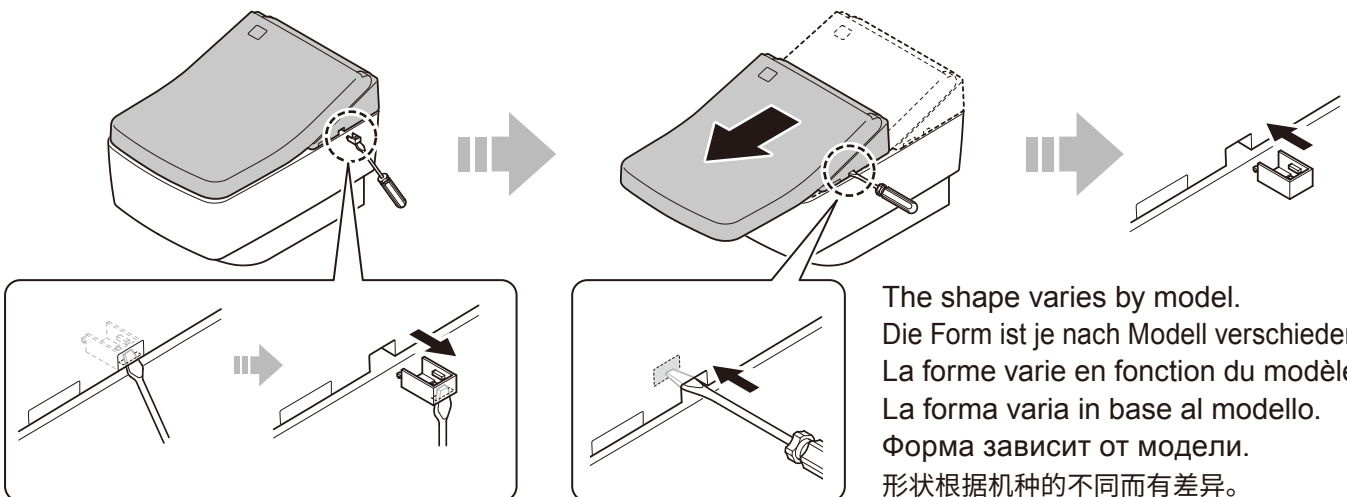
Non smontare e montare l'unità principale mentre l'alimentazione elettrica è accesa o mentre è in corso il rifornimento dell'acqua all'unità principale. (In caso contrario, potrebbero verificarsi scosse elettriche o altri problemi.)

Не выполнять монтаж или демонтаж изделия при подсоединенном питании и воде (существует опасность поражения электрическим током или нанесения другого ущерба).

在通电, 本体通水的状态下, 请不要拆卸和安装产品。(会引起触电或故障的发生。)



## How to dismount the main unit / Abnehmen des Aufsatzes Comment démonter l'unité principale / Come smontare l'unità principale Демонтаж изделия / 本体的拆卸方法



\*Confirm that no power is applied and no water is inside the product, align the position and install it again.

\*Nachdem sichergestellt ist, dass die Stromversorgung abgeschaltet ist und sich kein Wasser im Inneren des Produktes befindet, richten Sie die Position korrekt aus und montieren sie das Produkt erneut.

\*Assurez-vous que l'alimentation électrique n'est pas sous tension et qu'il n'y a pas d'eau dans le produit, alignez la position et installez-le de nouveau.

\*Confermare che non è applicata l'alimentazione elettrica e non c'è acqua all'interno del prodotto, allineare la posizione e installarlo di nuovo.

\*Убедиться, что питание отключено и что внутри нет воды, совместить позицию и установить повторно.

\*在确认未通水或通电的情况而再度进行定位处理后, 请重新进行安装工作。